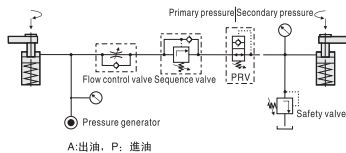
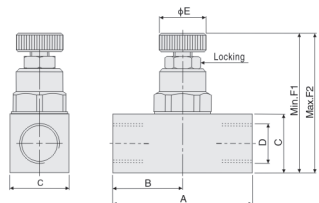


迴路圖 Circuit diagram



A: 出油, P: 進油

HFCV 油壓流量閥 Hydraulic Flow Control Valve



ITEM MODEL	A	B	C	D	φE	F1	F2
HFCV-01	35	19	□15.9	PT1/8	φ12	41	44.5
HFCV-02	45	22.5	□19	PT1/4	φ15	45	48.5

Pmax:500kg/cm²



耐壓力 Operating pressure	500kg/cm ²
壓力調整範圍 Pressure range	5~380kg/cm ²

訂購標示法 Ordering Code

1	2	3	4
HPRV	M	02	1

1	系列別 Series	HPRV	
2	空白 Blank	配置式 Line type	
3	M	油路板型 Manifold	
3	型號 Model	02	
4	壓力調整範圍 Pressure range kg/cm ²	1	5~30
		2	10~50
		3	20~120
		4	30~240
		5	50~380

產品簡介

- 此系列產品設計中採用連杆機構,在解除夾持狀態時,壓臂可拉到低於夾持面的位置,減少對工件裝卸的幹涉,因此操作方便,缸體採用一體成型。
- 產品動作軌迹非常小,用傳統的轉角缸/杆缸都難以夾持到的部位均可以達到夾持作用,並可以减少對周圍機器設備的幹擾,達到節省工作空間的目的。
- 產品採用了專用防塵設計,防止了切削屑及冷卻液的滲入,實現了高密封性,因此在比較惡劣的環境下也能使用。

Introduction of product

- This series of products design with connecting rod structure, at the time of termination holding state, clamping arm can be put lower than holding position, and reduce the interference with loading and unloading operation, solid convenient operation.
- Clamping arm of product is very flexible, it can holding the part which it is difficult to holding with traditional swing clamp cylinder and lever cylinder, And can reduce the interference of the surrounding equipment, so can save working space.
- Product with special dustproof desing and high sealing, can prevent the cutting chips and coolant of infiltration, so it can be used in in more severe conditions.



特性資料 Specification

油缸內徑 Bore of cylinder (mm)	φ25	φ32	φ40	φ50	
活塞杆徑 Bore of piston (mm)	φ14	φ14	φ16	φ20	
總行程 Total stroke (mm)	34	38	44	50	
夾緊程 Clamping steoke (mm)	31.5	35.5	41	47	
受壓面積推出力 pressure area push (cm ²)	單軸型	4.91	8.14	12.57	19.63
	雙軸型	4.13	6.6	10.57	16.39
使用液體 Fluid	已濾清之標準液壓油 Filtered oil				
使用溫度範圍 Range of temoerature (°C)	-10 ~ 70 (°C)				
最大耐壓力 Max operation pressure (kg/cm ²)	100kg/cm ²				
使用壓力範圍 Range of pressure (kg/cm ²)	5 ~ 70kg/cm ²				
夾緊力計算公式	$F = \frac{A \times \text{受壓推出面積} \times \text{供給油壓力} P}{\text{活塞杆中心到夾緊點距離} L - \text{壓臂兩孔橫向垂直距離} D}$				



訂購標示法 Ordering Code

HLF5H	--	32	G	D
-------	----	----	---	---

1 2 3 4

1	系列號 Series	HLF5H
2	油缸內徑 Bore of cylinder	φ25/φ32/φ40/φ50
3	油口型式 Port type	空白配置式 Blank: line type G: 油路板式 G: Manifold type
4	活塞杆型式 Piston rod type	空白: 單軸 Blank: Single rod type D: 雙軸 D: Double rod type