

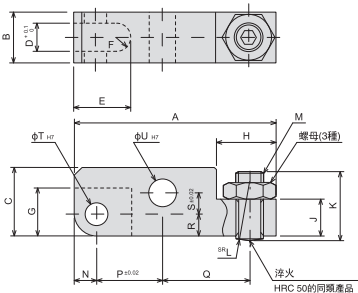
Model LM/LJ 油壓單動缸缸

附件：壓板 (LZ-LJ1)

型號表示

LZ0360-LJ1

尺寸
(請參照右表)



Model CLW 高壓連杆式夾緊器

Link clamp

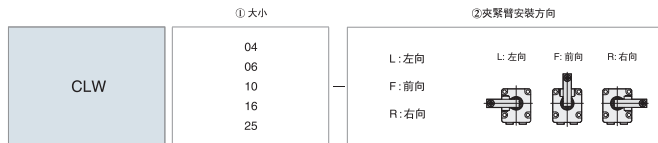
model
CLW

結構緊湊、能力大、耐久性强



型號表示

CLW□□□



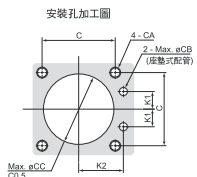
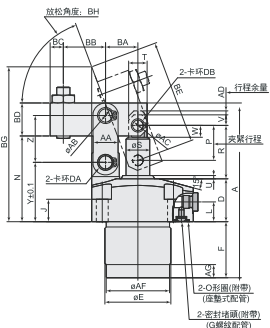
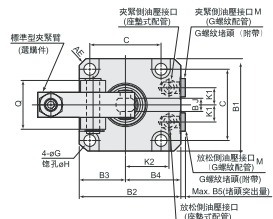
規格

型號	LZ0300-LJ1	LZ0360-LJ1	LZ0400-LJ1	LZ0480-LJ1	LZ0550-LJ1	LZ0650-LJ1	LZ0750-LJ1	LZ0900-LJ1	LZ4050-LJ1
對應油缸型號	LM0300 LJ0302	LM0360 LJ0362	LM0400 LJ0402	LM0480 LJ0482	LM0550 LJ0552	LM0650 LJ0652	LM0750 LJ0752	LJ0902	LJ1052
A	37.5	43	48	54	64	74.5	88.5	102.5	125
B	8 _{±1.1}	10 _{±1.3}	12 _{±1.3}	12 _{±1.3}	16 _{±1.3}	19 _{±1.3}	22 _{±1.3}	25 _{±1.3}	32 _{±1.4}
C	11	12.5	14	16	20	25	32	38	45
D	4.5	5	6	6	8	10	11	13	16
E	10.75	12.5	14.5	16	16.5	21	25.5	30.5	36
F	R2.25	R2.5	R3	R3	R4	R5	R5.5	R6.5	R8
G	8.5	10	12	13	13	17.5	22	26	30.5
H	10.5	10.5	13	13	17	22	25	31	38
J	6	7	7.5	8	10	13	16	22	27
K	13	14.5	16	18	22	27	31	40	47
L	8	9	10	10	15	20	30	45	60
M	M4×0.7	M5×0.8	M6	M6	M8	M10	M12	M16	M20
N	4	4.5	5.5	6	6	8	10	11	13
P	12.5	14.5	16	18.5	21	24.5	30	36	44
Q	16	19	20.5	23.5	29	32	37.5	41.5	51
R	4	4.5	5.5	6	6	8	10	11	13
S	2.5	2.5	2.5	3.5	6	7.5	9.5	13	16
T	4 ^{+0.012} ₀	5 ^{+0.012} ₀	6 ^{+0.012} ₀	6 ^{+0.012} ₀	6 ^{+0.012} ₀	8 ^{+0.015} ₀	10 ^{+0.015} ₀	12 ^{+0.018} ₀	15 ^{+0.018} ₀
U	4 ^{+0.012} ₀	5 ^{+0.012} ₀	6 ^{+0.012} ₀	6 ^{+0.012} ₀	8 ^{+0.015} ₀	10 ^{+0.015} ₀	12 ^{+0.018} ₀	15 ^{+0.018} ₀	18 ^{+0.018} ₀

型號	CLW04	CLW06	CLW10	CLW16	CLW25	
油缸能力 (油壓為35MPa時) (kN)	5.4	8.9	13.3	21.5	35.6	
	油壓為35MPa時 (kN)	3.8	5.8	9.2	15.2	24.0
	油壓為25MPa時 (kN)	2.7	4.1	6.5	10.8	17.2
夾緊力	油壓為15MPa時 (kN)	1.6	2.5	3.9	6.5	10.3
	標準夾緊臂長度 (LH) (mm)	42	50	56.5	69.5	87.5
油缸內徑 (mm)	14	18	22	28	36	
主杆徑 (mm)	12	14	18	22.4	28	
油缸面積 (夾緊) (cm ²)	1.54	2.54	3.80	6.16	10.18	
全行程 (mm)	23.5	26	29.5	36	45	
夾緊行程 (mm)	20.5	23	26.5	33	42	
行程余量 (mm)	3	3	3	3	3	
最大流量 (L/min)	0.38	0.69	1.18	2.39	5.08	
	油缸容量	夾緊 (cm ³)	3.6	6.6	11.2	22.2
放鬆 (cm ³)	1.0	2.6	3.7	8.0	18.1	
質量 (kg)	0.9	1.7	2.3	4.4	7.4	

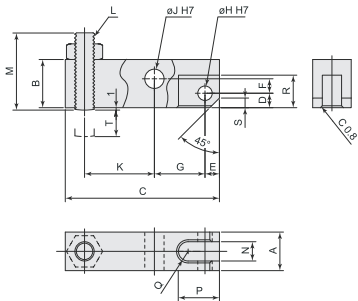
使用油壓範圍: 1~35MPa 保壓耐壓: 52.5MPa 使用環境溫度: 0~70℃
使用液體: 普通礦物油基液壓油 (相當于ISO-VG32)

外形尺寸圖



型號	(mm)				
	CLW04 ^L _R	CLW06 ^L _R	CLW10 ^L _R	CLW16 ^L _R	CLW25 ^L _R
A	100	122	132.5	162	197
B1	50	60	70	86	108
B2	60	69	77	96	110
B3	25	30	35	43	54
B4	35	39	42	53	56
B5	3.8	3.8	3.8	4.8	4.8
C	40	47	54	65	85
D	26.5	31	32.5	40	47
E	35 ^{±.2}	45 ^{±.2}	50 ^{±.2}	60 ^{±.2}	70 ^{±.2}
F	31.5	42.5	42.5	51	63
G	5.5	6.8	9	11	14
H	10	12	15	18.5	20.5
J	17	17	17	20	21
K1	11	11.5	13	15	20
K2	27.5	30	3	40	43
L	12.5	15	15	17	17
M ×1	G1/8	G1/8	G1/8	G1/4	G1/4
N	52.5	59.5	65	80	96
P	20.5	23	26.5	33	42
Q	21	28	37	46	56
R	32	34.5	40.5	49	61.5
S	12	14	18	22.4	28
T	10	12	15	20	26
U	2	2	2.5	2.5	2.5
V	6	6	8	11	13
W	7	7	9	10.8	14.5
Y	36	41.5	45	54.5	65
Z	26	30	35.5	44	53
O形圈	P9	P9	P9	P9	P9
AA	13	15	19	25	32
AB	6 ^{+0.012}	8 ^{+0.019}	10 ^{+0.018}	14 ^{+0.018}	16 ^{+0.014}
AC	6 ^{+0.012}	6 ^{+0.012}	8 ^{+0.018}	12 ^{+0.018}	14 ^{+0.018}
AD	3	3	3	3	3
AE	C2.5	C2.5	C3	C3.5	C5.5
AF	—	43	48	57.5	67.5
AG	—	10	10	12	12
BA	18.5	21	24.5	30.5	37.5
BB	23.5	29	32	39	50
BC	6	8	10	11	15
BD	16	20	25	31	38
BE	59.6	71.7	78.7	98.2	133.5
BG	92.5	107.9	117.4	144.7	189.2
BH	約71°	約70°	約70°	約69°	約72°
BJ	8 ^{+0.011}	8 ^{+0.011}	10 ^{+0.011}	11 ^{+0.011}	16 ^{+0.011}
CA	M5	M6	M8	M10	M12
CB	7	7	7	7	7
CC	36	47	52	62	72
DA	STW-6	STW-6	STW-8	STW-12	STW-14
DB	STW-6	STW-8	STW-10	STW-14	STW-16

標準型夾緊臂

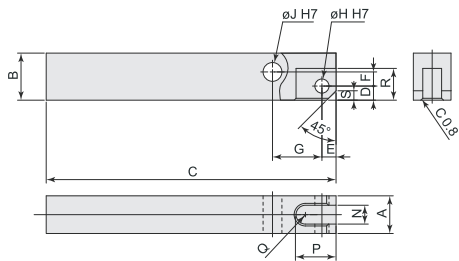


材質：S45C(鋼質HB201~269)

(mm)

夾緊臂型號	CLH04-G1	CLH06-G1	CLH10-G1	CLH16-G1	CLH25-G1
A	12 ^{±.1}	16 ^{±.1}	19 ^{±.1}	22 ^{±.1}	32 ^{±.1}
B	16	20	25	31	38
C	54	64	73.5	90.5	115.5
D	6	6	8	9	12.5
E	6	6	7	10	13
F	3.5	6	7.5	9.5	9.5
G	18.5	21	24.5	30.5	37.5
H	6 ^{+0.012}	6 ^{+0.012}	8 ^{+0.018}	12 ^{+0.018}	14 ^{+0.018}
J	6 ^{+0.012}	8 ^{+0.015}	10 ^{+0.018}	14 ^{+0.018}	16 ^{+0.018}
K	23.5	29	32	39	50
L	M6×1	M8×1.25	M10×1.5	M12×1.75	M16×2
M	26	32	39	48	58
N	6 ^{+0.1}	8 ^{+0.1}	10 ^{+0.1}	11 ^{+0.1}	16 ^{+0.1}
P	17	17	20	26.5	36
Q	R3	R4	R5	R5.5	R8
R	13.5	13.5	17.5	22	28
S	4	4	5	7	8
T (調節量)	9	11	13	16	19
夾緊臂質量	0.08 kg	0.14 kg	0.24 kg	0.41 kg	0.98 kg
夾緊器型號	CLW04	CLW06	CLW10	CLW16	CLW25

加長型夾緊臂



材質: S45C(調質HB201~269)

(mm)

夾緊臂型號	CLH04-GL	CLH06-GL	CLH10-GL	CLH16-GL	CLH25-GL
A	12 ^{+0.1} ₀	16 ^{+0.1} ₀	19 ^{+0.1} ₀	22 ^{+0.1} ₀	32 ^{+0.1} ₀
B	16	20	25	31	38
C	135	135	180	200	230
D	6	6	8	9	12.5
E	6	6	7	10	13
F	3.5	6	7.5	9.5	9.5
G	18.5	21	24.5	30.5	37.5
H	6 ^{+0.012} ₀	6 ^{+0.012} ₀	8 ^{+0.015} ₀	12 ^{+0.018} ₀	14 ^{+0.018} ₀
J	6 ^{+0.012} ₀	8 ^{+0.015} ₀	10 ^{+0.015} ₀	14 ^{+0.018} ₀	16 ^{+0.018} ₀
N	6 ^{+0.1} ₀	8 ^{+0.1} ₀	10 ^{+0.1} ₀	11 ^{+0.1} ₀	16 ^{+0.1} ₀
P	17	17	20	26.5	36
Q	R3	R4	R5	R5.5	R8
R	13.5	13.5	17.5	22	28
S	4	4	5	7	8
夾緊臂質量	0.19 kg	0.31 kg	0.62 kg	0.96 kg	1.95 kg
夾緊器型號	CLW04	CLW06	CLW10	CLW16	CLW25



型号表示

大小	行程	主杆頂端形狀
02	10 15 20 30 40 50 60 70	T : 內螺紋杆規格 P : 銷主杆規格 M : 外螺紋杆規格
04	10 15 20 30 40 50 60 70	
06	10 15 20 30 40 50 60 70 80 90	
CNA	10	10 20 30 40 50 60 70 80 90 100
	16	10 20 30 40 50 60 70 80 90 100
	25	20 30 40 50 60 70 80 90 100 110

型 号	CNA02	CNA04	CNA06	CNA10	CNA16	CNA25	
油缸能力 (油压为7MPa时)	推 kN	3.4	4.9	6.7	10.6	17.2	26.9
	拉 kN	2.0	3.2	4.0	7.2	12.3	20.0
油缸能力计算公式*	推	F=0.49×P	F=0.71×P	F=0.96×P	F=1.52×P	F=2.46×P	F=3.85×P
	拉	F=0.29×P	F=0.45×P	F=0.57×P	F=1.03×P	F=1.76×P	F=2.86×P
油缸内径	mm	25	30	35	44	56	70
主杆径	mm	16	18	22.4	25	30	35.5
油缸面积	推 cm ²	4.9	7.1	9.6	15.2	24.6	38.5
	拉 cm ²	2.9	4.5	5.7	10.3	17.6	28.6
最大流量	L/min	1.0	1.6	2.1	5.0	8.4	10.5
安装螺栓推荐紧固扭矩 (强度分类12.9)	N·m	7	7	12	29	57	77

●油压范围:1~7 MPa ●保証耐压:10.5 MPa ●使用环境温度:0~70℃ ●使用流体:普通矿物油基液压油(相当于ISO-VG32)

●氟系切削液喷雾的环境下也可以使用。

※:F=油缸能力(kN)、P=油压(MPa)